



# イベント協賛募集要項

## CHIBI-CRA MARKET 2025

2025年6月14日（土）10：00～16：00

# TABLE OF CONTENT



- 01 イベント概要
- 02 イベントの内容
- 03 メインアクティビティ詳細
- 04 実績と見込み
- 05 セキュリティと安全対策
- 06 協賛プラン
- 07 イベントのマーケティング戦略
- 08 協賛申し込み方法

# 01

## 協賛出展のご案内

イベントの趣旨にご賛同いただき協賛スポンサーとなっただけの企業様、団体様を募集しています。SPONSORSHIPでは広告（PR）+ 出展ブースがセットになったプランをご用意しております。



# イベント概要

初開催される「ちびくらマーケット」。

「子育て家族の暮らしが豊かになる」をテーマに、生活用品や生活雑貨、ひいては住宅やお金、子育てに関する情報を提供するブースが集結します！

鞍ヶ池公園を会場に、「役立つ」から「楽しい」までが揃ったイベントを開催し、皆様の子育てがより楽しく、より豊かになるよう会場を盛り上げます。

“楽しい”だけでなく「遊び」と「暮らし」に特化したイベント。

それが「ちびくらマーケットin鞍ヶ池公園」です。





# 02 イベントの内容



開催日

2026年6月14日（土）

場 所

鞍ヶ池公園（プレイハウス屋根下）

テーマ

子育て家族の暮らしが豊かになる市場

内容

暮らしにまつわる物販、情報ブース  
クリエイターによる物販、ワークショップ  
キッチンカー  
ECOパパママフリマ  
ステージイベント

イベントスケジュール

8:00 - 9:30	搬入
10:00 - 16:00	イベント開催
16:00	イベント終了
16:00～	搬出

# 02

## イベント概要 入場料のかからないイベントです

ちびくらマーケットは、地元を中心とした企業やクリエイター達が集結し、子育て家族にとって役立つ物品や情報を提供する市場です。

目標来場者数

2500人

以上



# 02

## 会場と設備



会場名	鞍ヶ池公園（プレイハウス屋根下）
住所	愛知県豊田市池田町南
運営団体 電話番号	080-7000-7684
WEB	<a href="https://chibicra.chibigo-tokai.com">https://chibicra.chibigo-tokai.com</a>
アクセス方法	名鉄バス矢並線「鞍ヶ池公園前バス停」より、すぐ無料パーキングあり
トイレ	会場内にトイレあり
駐車場	駐車場あり（無料）

# 03

## メインアクティビティ詳細



### 01

#### 協賛エリア

#### PRエリア

協賛いただきました企業様のPRブースを来場者動線の多い特別エリアにて設置いたします。

### 02

#### マルシェイベント

#### 体験型

クリエイターブースも併設し、物販やワークショップが楽しめるマルシェイベントを開催

### 03

#### フリーマーケット

#### 一般参加型

衣類や生活用品など、家庭で不要になった物品を販売する場を提供します。



# 04

## セキュリティと安全対策

### 参加者の安全確保策

#### 安全性確保に向けた対策

火気調理使用店舗には消火器の設置を徹底し、安全対策を徹底致します。

#### 食中毒対策

店舗ごとの衛生チェックを行い、基準以下の店舗には出店をお断りをさせていただきます。

### 緊急時の対応プロトコル

#### 緊急時の対応体制

スタッフは緊急事態に備え、保健所、消防署との連携を行います。

#### 緊急連絡先

緊急時の連絡先として、救急車や警察への連絡先を会場内に掲示し、参加者に周知します。また、会場スタッフによる巡回や避難経路の案内を行い、参加者の安全を確保します。

# 05

## 当社の強み

# 見込顧客のアクセスが多い Instagram



### リーチ（過去1か月）

**127,000リーチ**

弊社が運営するInstagramアカウントのイベント毎のリーチ数は過去1ヶ月で12.7万リーチで、開設半年でフォロワー2000人超と非常に注目されているアカウントです。



### 年代

**25～40代の世代**

最もアクセスをしていただいているアカウントは、当社のターゲット層の25～40代の子育て世代が8割を占めております。



### 広告戦略

**開催告知**

弊社では、イベント毎に様々な広告運用を行っている為、当アカウントのフォロワー以外への露出も見込めます。



# 05

## 当社の強み

### 見込顧客のアクセスが多い イベントホームページ



#### HPビュー数

**15000view**

弊社が運営するイベントHP1個当たりの平均数はイベント毎の累計平均15000アクセスと非常に注目されているアカウントです。

**11/15~12/11温フェスHP開設後  
総アクセス数**

**15000ビュー**



#### 流行の出店者達

**人気コンテンツが充実**

弊社イベントでは、出店基準審査で、今流行りのコンテンツを積極的に取り入れている為、様々な方向からアクセスが見込めます。



#### SEO戦略

**分析改善を毎週実施**

今どのようなコンテンツが人気なのかなどを日々確認することで、毎週コンバージョンが上がるように改善を行っております。



# 05

## 見込み



来場

**2500人**



リーチ

**15万**



HPview

**2.5万**



# 06

## スポンサーシッププラン 様々なプランをご用意いたしました



**ゴールド**  
スポンサーシップパッケージ



**シルバー**  
スポンサーシップパッケージ



# 06

## スポンサーシッププラン 様々なプランをご用意いたしました



スポンサーシップパッケージ

330,000 円 税込

特別エリア出店

可能

備品貸出

テント、電源付き（発電機）  
長机×1 椅子×4

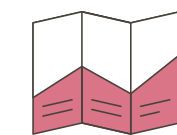
PRページ作成

イベントページ内に  
企業様PRページを作成

展示ブース貸出

3M × 6M

ロゴ掲載



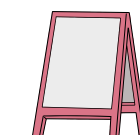
パンフレット



ホームページ



SNS内紹介



イベント看板



ノベルティー配布

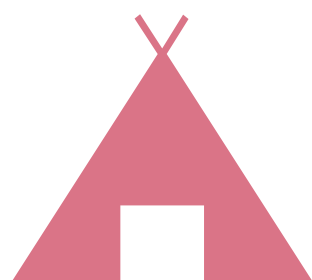
# 06

## スポンサーシッププラン 様々なプランをご用意いたしました

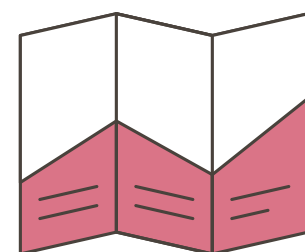


**シルバー**  
スポンサーシップパッケージ

### ロゴ掲載 & バナー掲載



一般エリア  
ブース出店



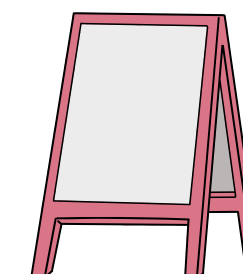
パンフレット  
ロゴ掲載



ホームページ  
バナー掲載



SNS内紹介



イベント看板

**33,000** 円 <sup>税込</sup>

# 07

## マーケティングと広報

宣伝・広告戦略は以下の通りです。



### フライヤー配布

イベント開催地域の商店、スーパーやショッピングモールなどでフライヤーを配布。

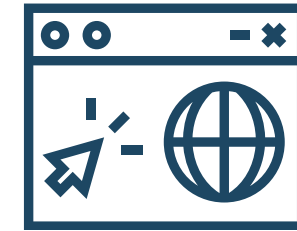
フライヤーには、イベントの日程、場所、およびイベントウェブサイトのURLが記載されます。



### SNSキャンペーン

SNSプラットフォームでイベントを紹介し、参加者からの投稿を募集。

リスティング広告を愛知県全域で開始（3か月）



### WEBサイト

ちびくら専用ウェブサイトを作成し、イベントの詳細や参加申し込み方法を掲載。

SEO対策を行い、検索エンジンでの上位表示を目指す。

# 08

## 協賛申し込み方法

### 協賛申込方法

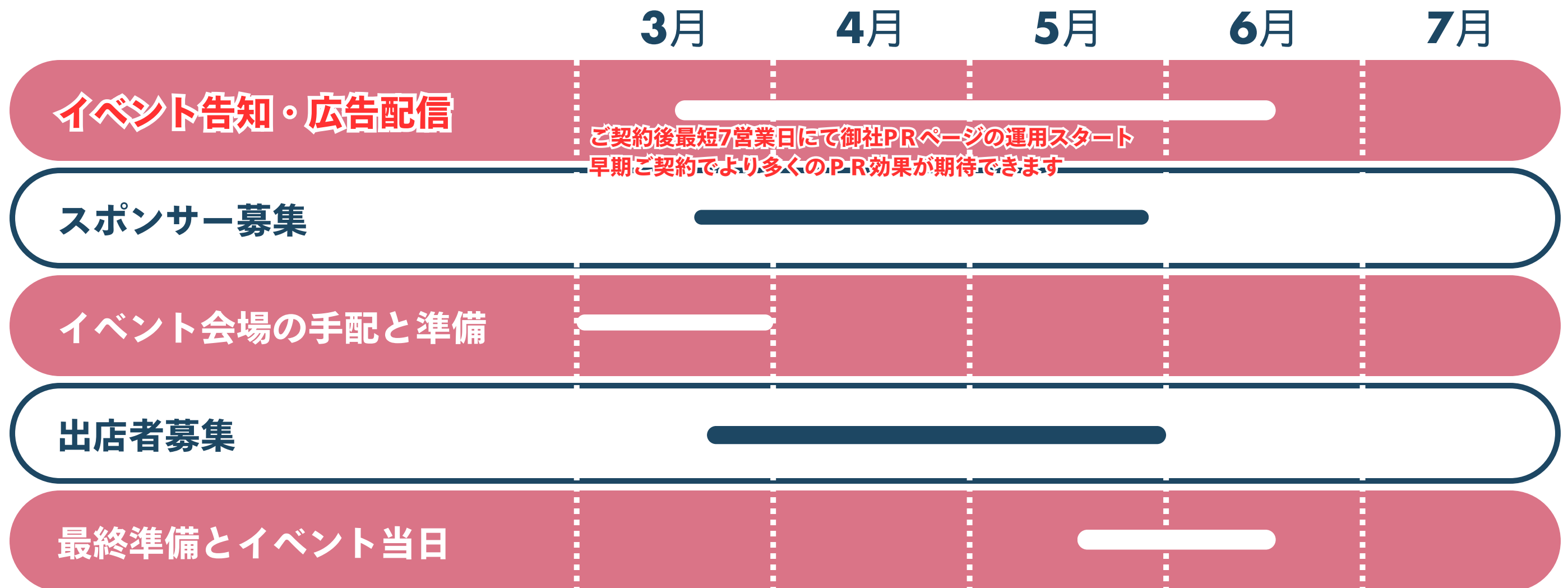
イベントウェブサイト上のオンラインフォームから申し込みます。

#### 申し込み期限

2025年4月30日（水）まで（応募者多数の場合事前締切の可能性あり）  
※審査結果は5月中旬ごろ発表

# スケジュール

イベント開催までのスケジュールは以下の通りです。





# 補足資料 Q&A

Q

イベント会場に駐車場はありますか？

A

はい、無料駐車場があります。

Q

イベントには飲食スペースがありますか？

A

はい、イベント会場内には飲食スペースが設置されます。

Q

雨天の場合、イベントは中止されますか？

A

イベントは屋外で開催されますが、屋根付きエリアの為、雨の場合でも予定通り開催されます。（荒天時は中止）

ただし、屋外エリアの一部アクティビティは天候によって制限される場合があります。  
当日の判断は当日朝5時時点での判断とさせていただきます。



# Thank you

プレゼンテーションをご覧いただき、誠にありがとうございます。  
弊社のイベント企画提案にお時間を割いていただき、心から感謝申し上げます。

今後も弊社のビジネスにご興味をお持ちいただけると幸いです。  
何かご質問やご意見がございましたら、いつでもお気軽にお問い合わせください。

合同会社ちびGO

岡崎市久後崎町字郷西町9番地2

✉ [info@chibigo-tokai.com](mailto:info@chibigo-tokai.com)

イベント企画実行委員

